



Mánaðarskýrsla Kópavogsbæjar. Útgefin í janúar 2015.
Nær til starfsemi í desember 2014.



Fjármál

	Bókað	Áætlun	Mismunur	%
Tekjur	28.967.133.657	28.391.610.182	575.523.475	102
Gjöld án fjármagnsliða	24.760.115.125	23.940.912.697	819.202.428	103
	Bókað	Áætlun		
Grunnskólar	5.491.033.431	5.187.534.828	303.498.603	106
Leikskólar	3.409.834.452	3.248.611.686	161.222.766	105
Félagsþjónustan	1.812.986.326	1.721.662.726	91.323.600	105
Menningarmál	422.087.101	399.252.915	22.834.186	106
Æskulýðs- og íþróttamál	2.252.862.048	2.220.654.845	32.207.203	101
Sameiginlegur kostnaður	979.662.602	930.859.091	48.803.511	105

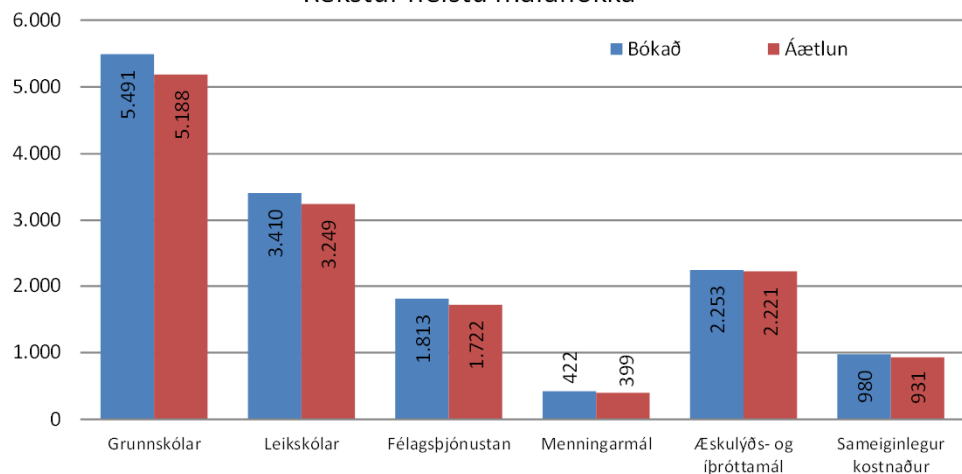
Fréttir

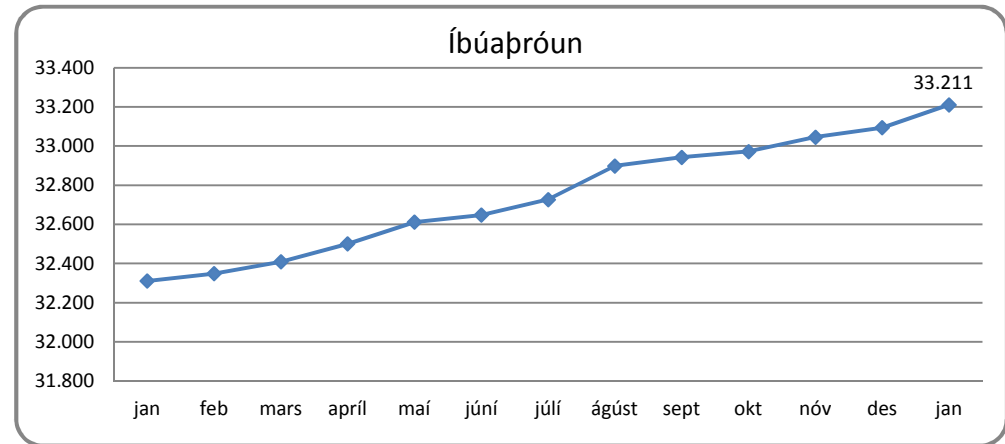
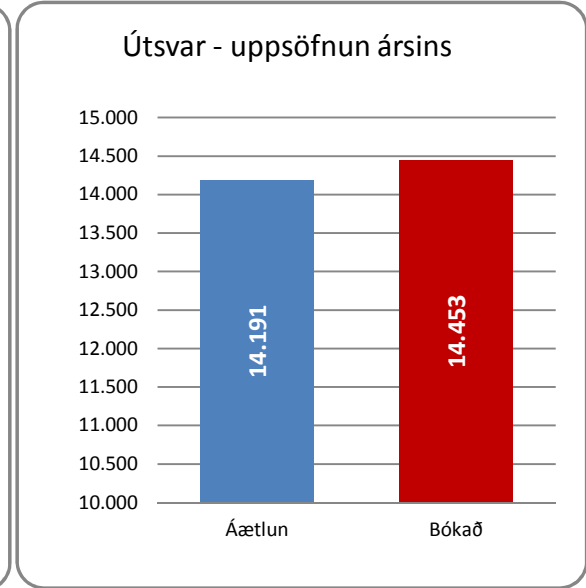
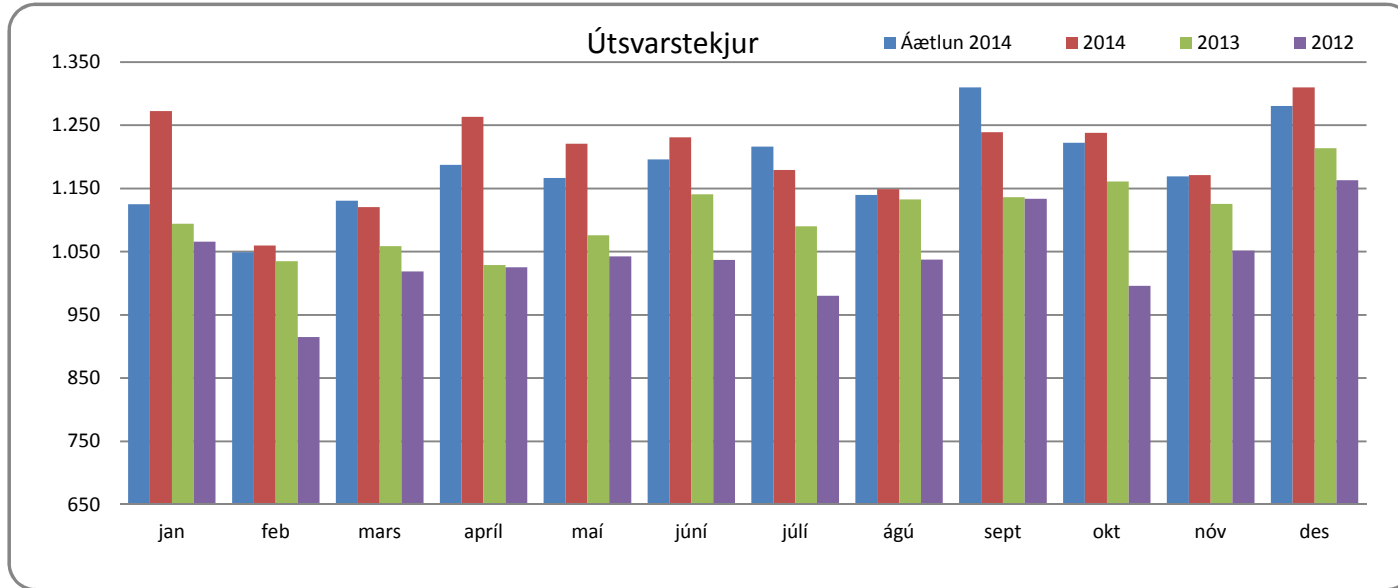
Fjárhagsáætlun Kópavogsbæjar fyrir árið 2015 var samþykkt á fundi bæjarstjórnar 9. desember. Heildartekjur Kópavogsbæjar eru áætlaðar 24,2 milljarðar árið 2015 og eru skatttekjur þar af um 19,5 milljarðar. Fræðslu- og uppeldismál eru stærsti útgjaldaliður fjárhagsáætlunar Kópavogsbæjar, af heildarskatttekjum bæjarins á næsta ári fer tæplega 60 prósent til málaflokksins. Í fjárhagsáætlun 2015 er haldið áfram á þeirri braut að greiða niður skuldir bæjarins.

Ný kort á heimasíðu Kópavogs sýna hvaða leiðir eru í forgangi í snjómokstri og söndun gatna í bænum. Almennt er fyrst hreinsað á aðalgötum og akstursleiðum strætisvagna og síðan farið í íbúðahverfi. Hreinsun göngustíga byrjar við skóla en einnig eru aðalgöngustígar í forgangi. Vinna hefst vanalega um fjögur og tekur um átta tíma að hreinsa bæinn. Þegar þörf er á er unnið allan sólarhringinn.

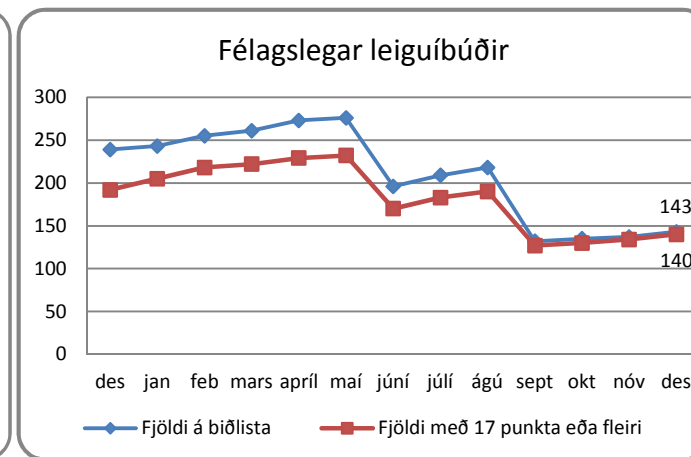
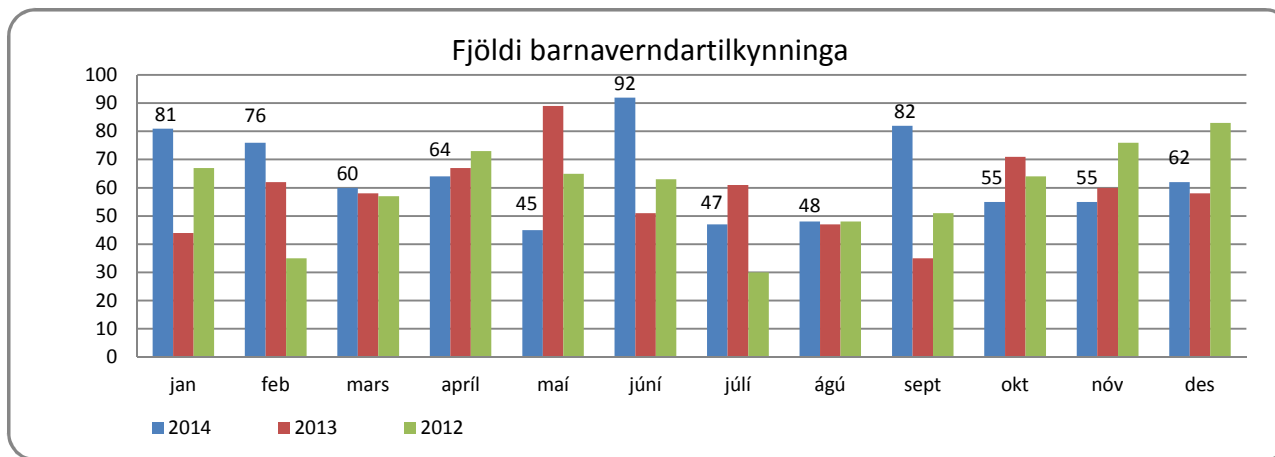
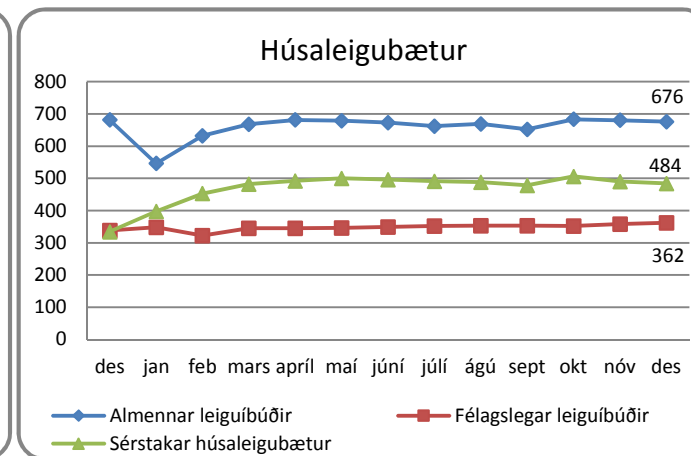
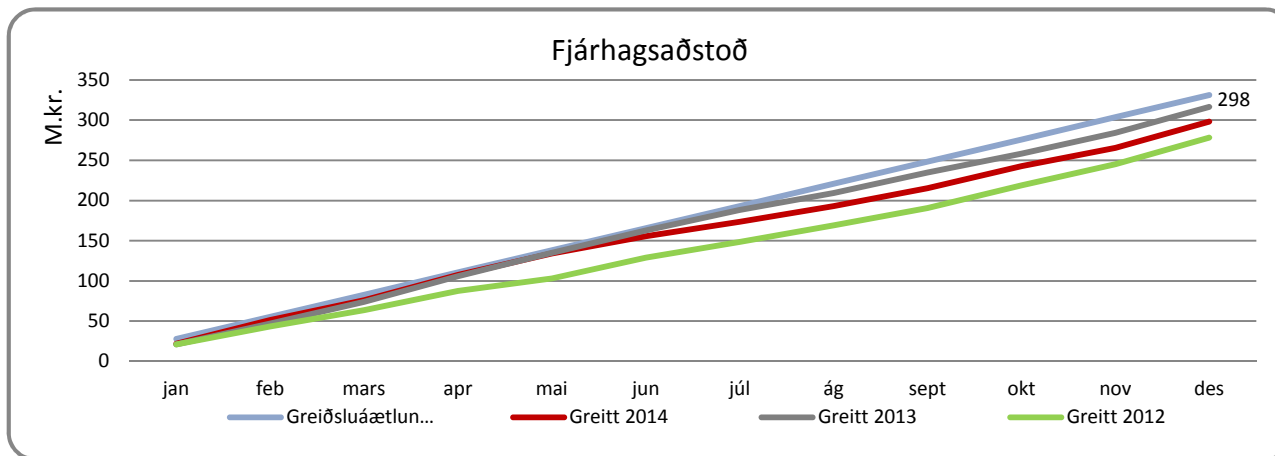
Kynntar voru niðurstöður hugmyndasamkeppni um Kópavogsbæjar og Lundar ehf. um framtíðarmöguleika Auðbrekkusvæðið í Kópavogi. Svæðið, sem afmarkast af Nýbýlavegi og Hamrabrekku, fær nýja ásýnd og nýtt hlutverk þegar skipulag svæðisins verður tekið til endurskoðunar. ASK arkitektar voru hlutskarpastir í hugmyndasamkeppninni en í hugmyndum arkitektanna eru gerðar tillögur að mögulegu skipulagi svæðisins með blandaða byggð atvinnu- og íbúðarhúsnæðis.

Rekstur helstu málaflokka



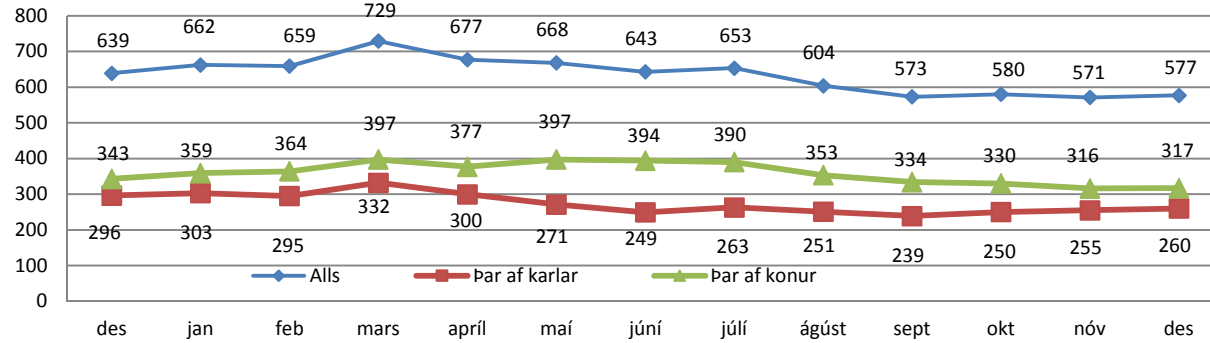


Velferðarmál

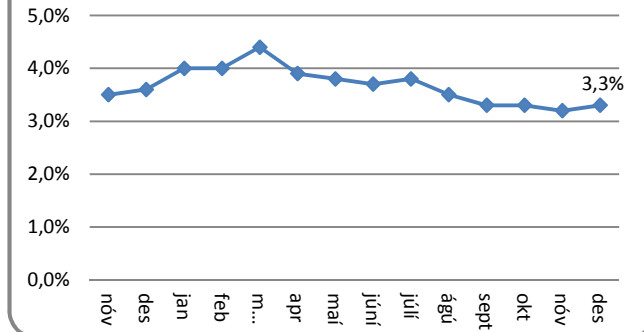


* miðað er við sveitarfélag lögheimilis við skráningu (áður sveitarfélag dvalarstaðar) frá og með nóvember 2013

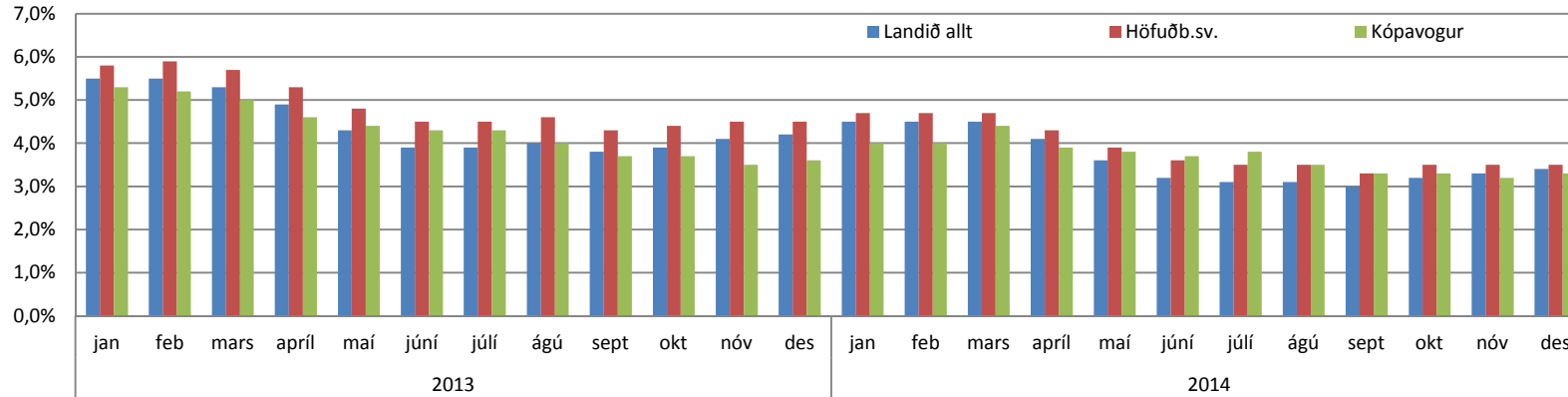
Fjöldi atvinnulausra



Áætlað atvinnuleysi

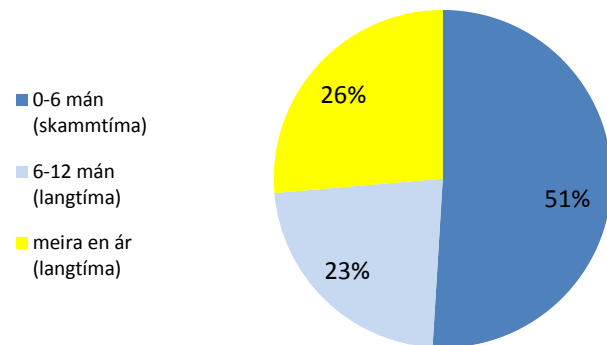


Atvinnuleysi - samanburður

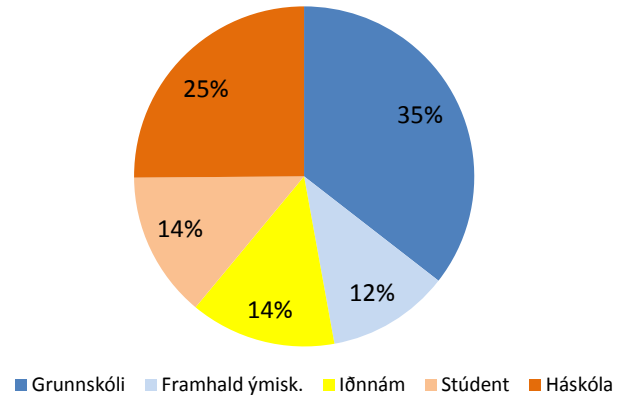


Í hverjum mánuði eru atvinnulausir í hlutastörfum á skrá í Kópavogi tæplega 10%, en tölur af landinu öllu og höfuðborgarsvæðinu miðast við atvinnuleysisdaga í hverjum mánuði (meðaltalsfjöldi). Því er ekki um samanburðarhæfar tölur að ræða að fullu.

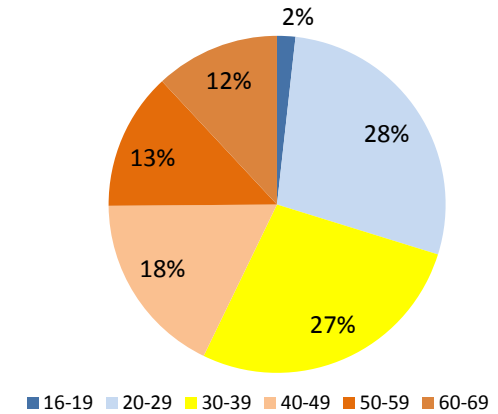
Lengd atvinnuleysis



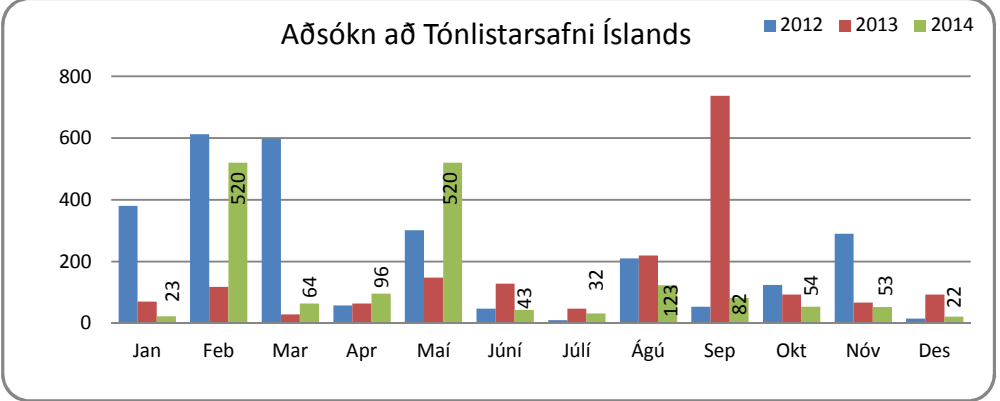
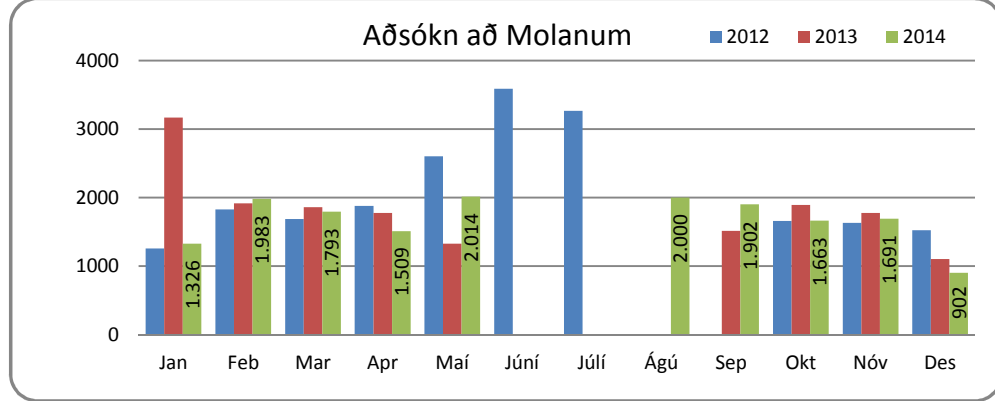
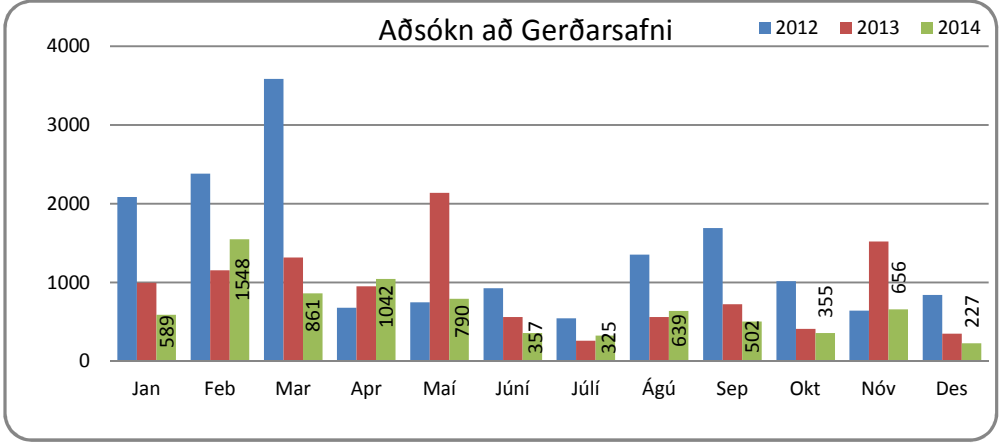
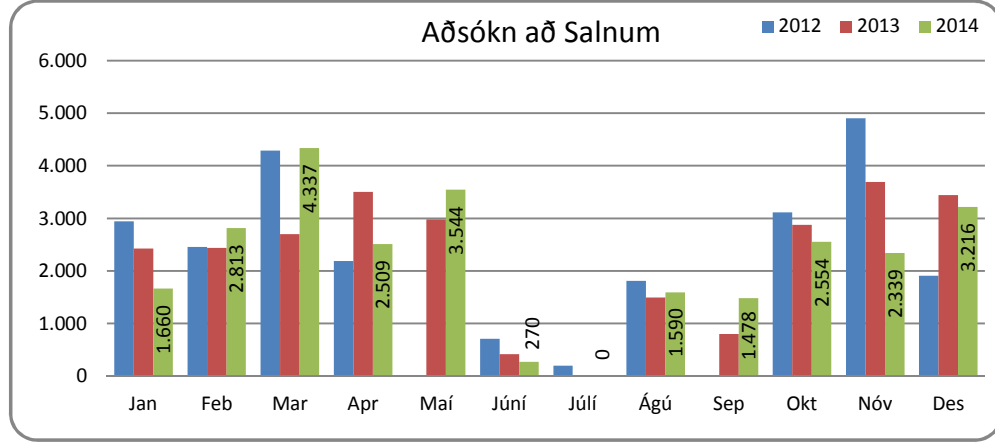
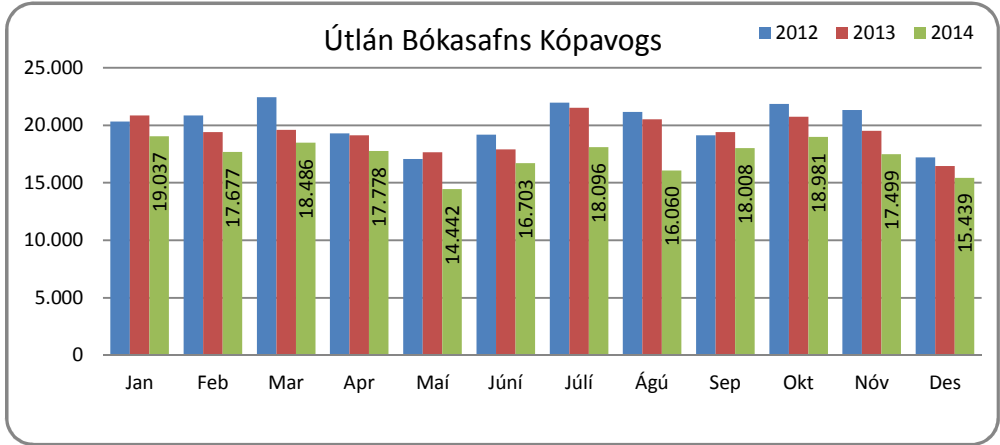
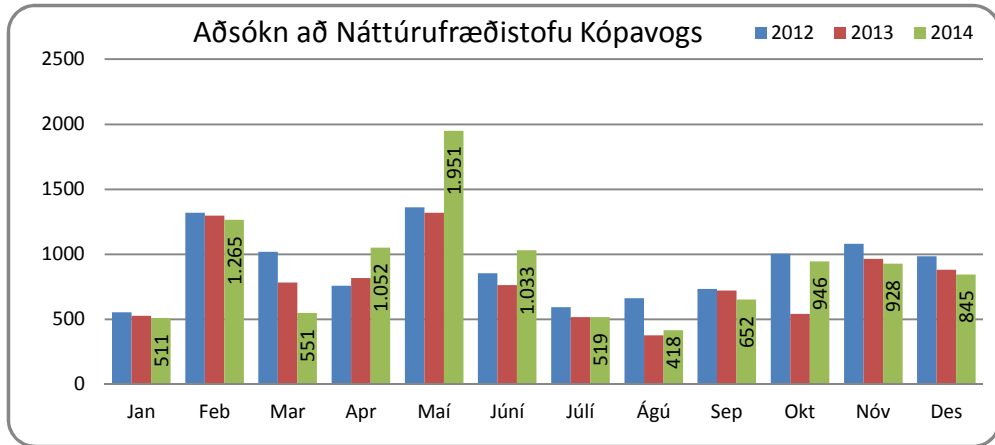
Menntunarstig atvinnulausra

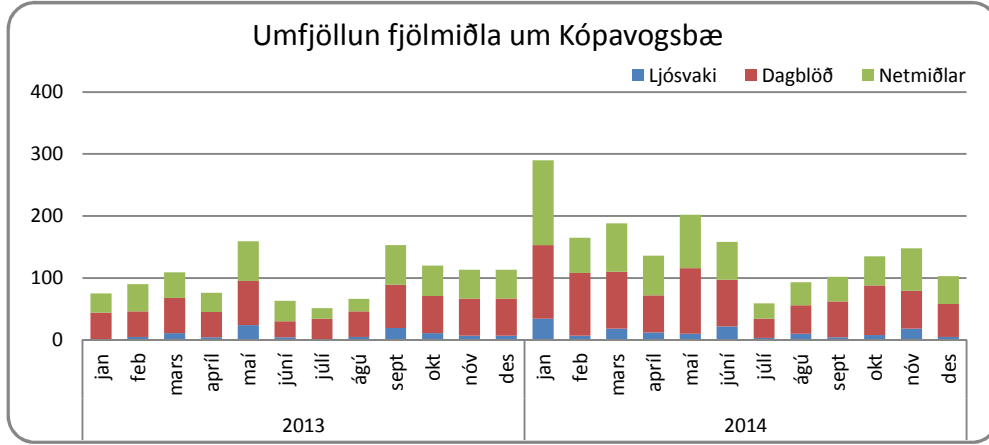
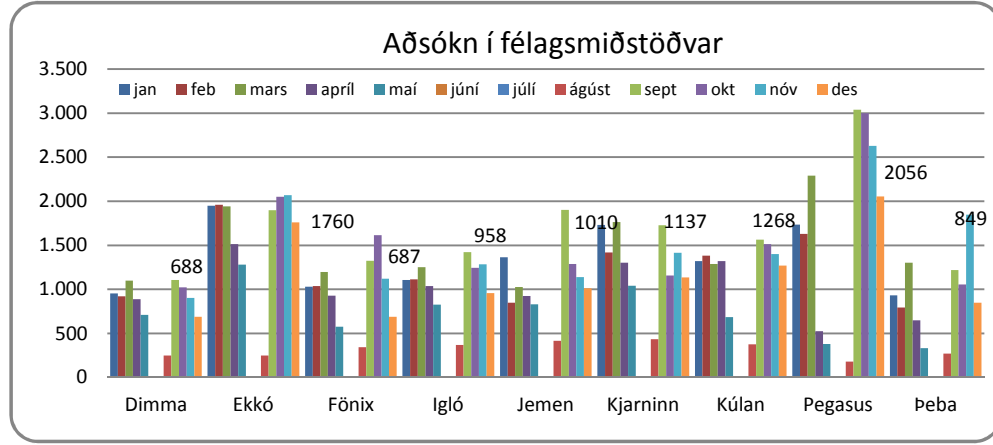
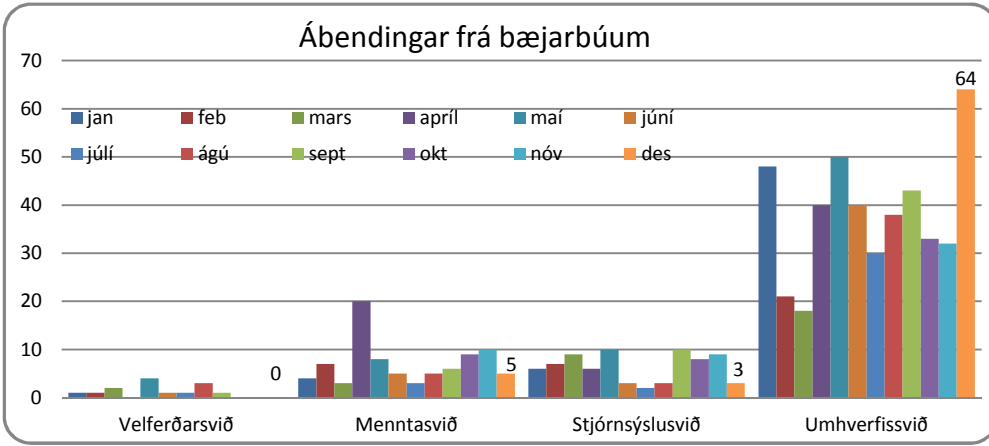
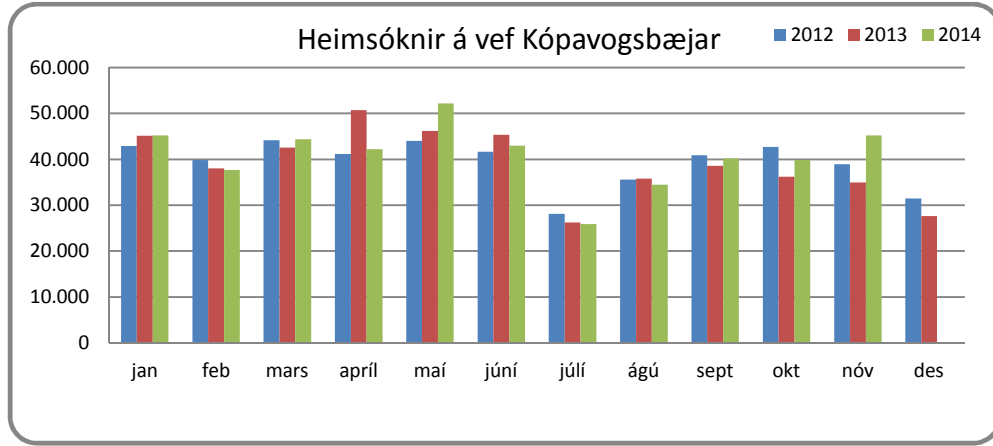
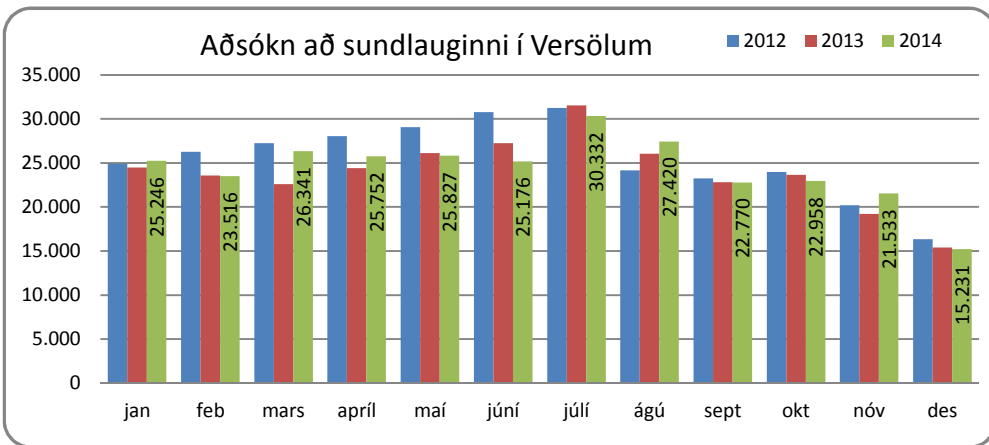
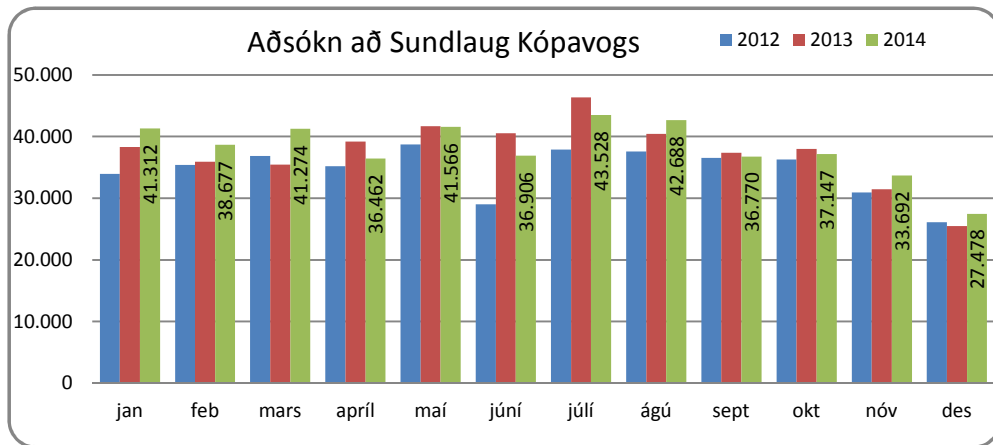


Aldursskipting atvinnulausra

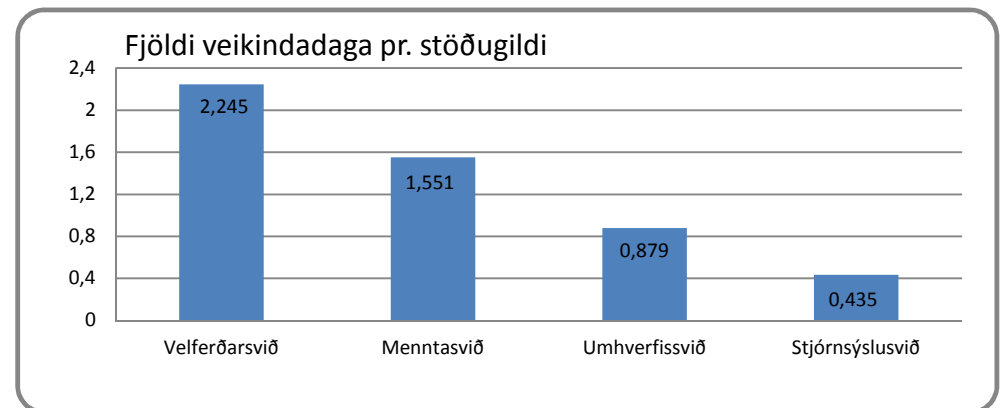
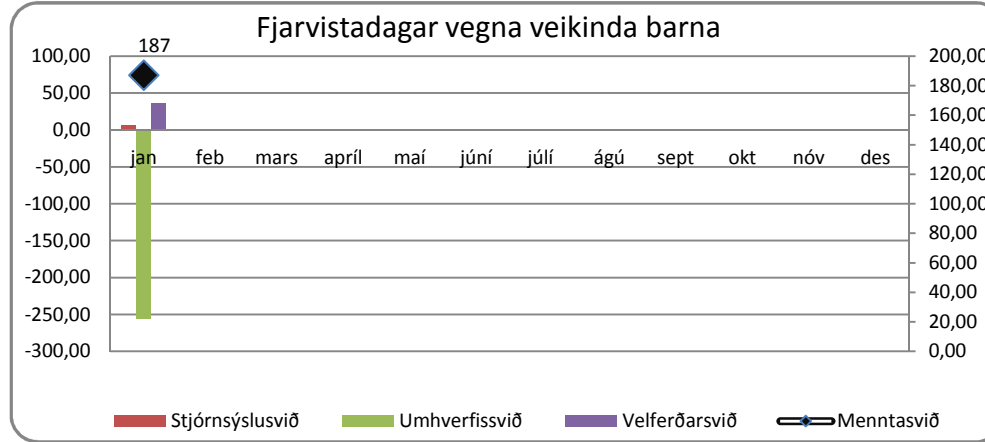
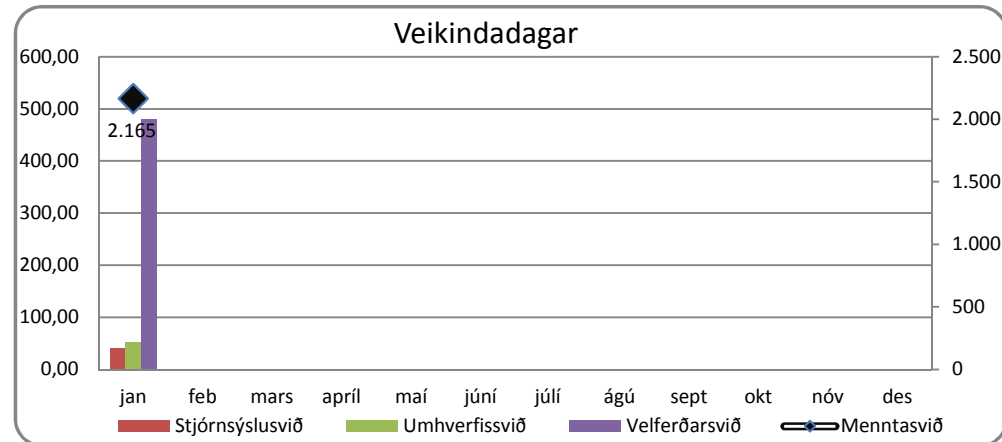
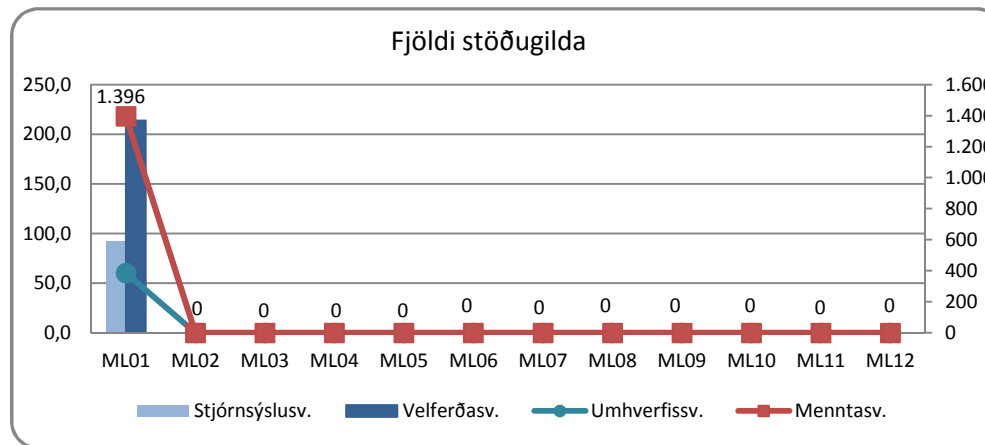
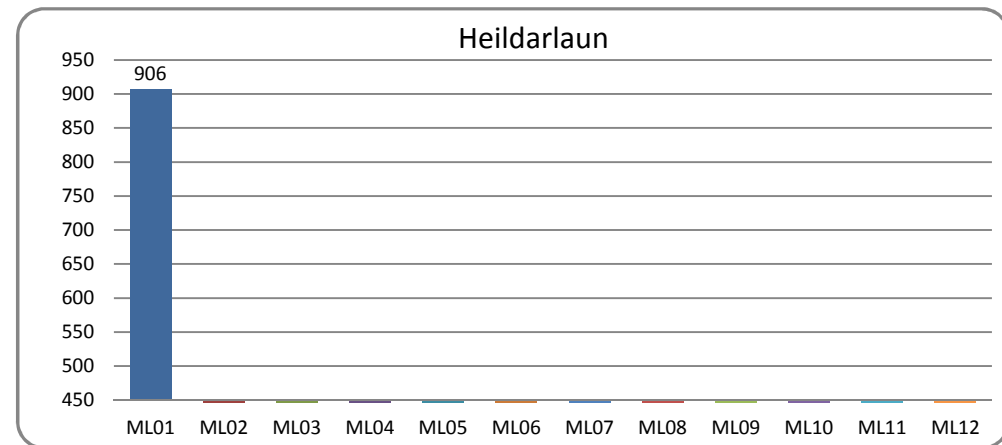


Ýmsar mælingar





Starfsmannamál



Heildarlaun starfsmanna Kópavogsbæjar eru í milljónum króna. ML04 stendur fyrir útborguð mánaðarlaun 1. apríl. Tölur eru með launatengdum gjöldum.